



# Control Biológico

## *Aphidius colemani*

### APHIcontrol | FICHA TÉCNICA

#### PRODUCTO:

- Bote: 1.000 momias (1.000 adultos emergerán)

#### DESCRIPCIÓN DEL PRODUCTO

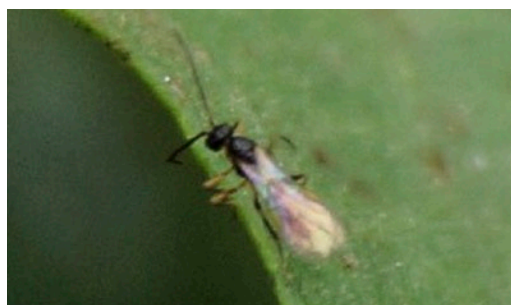
*Aphidius colemani* es una avispa parasita de la familia Braconidae. APHIcontrol es utilizado para el control de pulgones *Aphis gossypii* y *Myzus persicae*, y también *Rhopalosiphum padi*—pulgón específico de cereal usado para plantas refugio (PLANTAcontrol).

#### Adults:

- Parasitan los pulgones del cultivo. Cuando la avispa localiza su presa introduce un huevo en el interior del pulgón. Al emerger, el adulto de *A. colemani* parasitará alrededor de 300 pulgones.



Producto



Adulto



Momias de pulgón

#### VENTAJAS

- Buen comportamiento para el control de colonias de pulgón.
- Alta eficacia contra las especies *Aphis gossypii* y *Myzus persicae*.
- Compatible y complementario con otros depredadores y parasitoides.

#### DOSIS RECOMENDADA

- Soltar 1-2 ind/m<sup>2</sup>, introduciendo 0'25 ind/m<sup>2</sup> semanalmente utilizando PLANTAcontrol. Una vez localizada la colonia, soltar 0'5-1 ind/m<sup>2</sup> en el foco.

La dosis recomendada es orientativa, variará en función del cultivo y el nivel de plaga. Consultar con un técnico de Agrobío.



## **CULTIVOS RECOMENDADOS**

Diversos cultivos hortícolas, ornamentales y frutales con presencia de *Myzus persicae* y *Aphis gossypii*.

## **MANEJO**

Antes de abrir el bote, colocarlo en posición horizontal y rotar su contenido, para que se mezcle homogéneamente. Soltar APHicontrol en los focos o repartirlo en cajetillas de suelta por todo el cultivo, a primera hora de la mañana o al atardecer.

## **TRANSPORTE Y CONSERVACIÓN**

Conservar el bote o caja en posición horizontal a temperatura de 8-10 °C y no romper la cadena de frío en todo el proceso de transporte y almacenamiento. No conservar más de 48 horas tras su recepción, no exponer a la luz solar y mantener alejado de residuos pesticidas.

Pregunte sobre otros formatos disponibles. Comprueba con las autoridades locales qué especies están autorizadas para su uso. Sírvase únicamente este documento como referencia, Agrobío no se hace responsable del uso inadecuado del producto.

