

PLANTAcontrol (*Rhopalosiphum padi*)

Morfología y biología

Rhopalosiphum padi es un pulgón de cereales (Fam. *Aphididae*). El cuerpo mide entre 1,5 - 2,3 mm., de color verde oliva pardo, con unas características manchas rojizas en la base de los sifones y la cauda. Las patas son del mismo color del cuerpo. Las antenas son cortas con 6 segmentos antenales. Los sifones se afinan hacia el ápice, teniendo una longitud menor a la mitad de la distancia entre sus bases y son de color más claro que el cuerpo. Como el resto de los pulgones, aparecen individuos alados y ápteros. Para alimentarse succionan la savia de la planta.

El crecimiento poblacional es muy rápido; las hembras se reproducen partenogénicamente. En la planta, se localiza generalmente en la base de las hojas jóvenes y en los tallos.

Al ser un pulgón específico de monocotiledóneas, sólo se reproduce (y sobrevive) en diversas especies de este grupo. Entre sus huéspedes encontramos el trigo, la cebada y otra serie de gramíneas naturales.

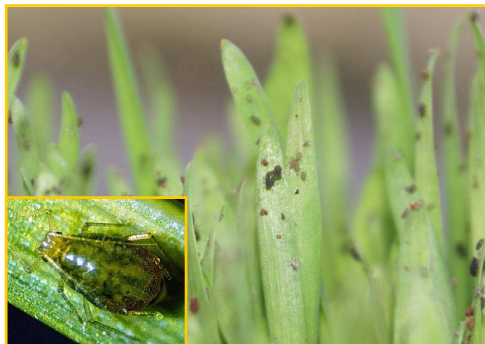
Modo de acción

Rhopalosiphum padi se suministra sobre plantas de trigo. El objetivo es mantener una población de pulgones inocuos en el cultivo en el que estemos interesados en realizar el control biológico de pulgones. Tras su introducción en el cultivo, realizaremos sueltas controladas de depredadores y/o parasitoides de pulgón para que se reproduzcan sobre estos pulgones y mantener una población de enemigos naturales de pulgón.

En el momento que aparezcan de forma espontánea pulgones específicos del cultivo, los enemigos naturales del pulgón comenzarán a controlar estas infecciones naturales.

Instrucciones de utilización

Se introducirá en el cultivo a una dosis de 6-10 plantas refugio por hectárea. A la semana de su introducción se realizarán sueltas de *Aphidius colemani* o depredadores generalistas del pulgón. En el caso de no observarse infecciones naturales en el cultivo, se reintroducirán nuevas plantas refugio a una dosis de 2 – 4 plantas por ha.



Transporte y almacenamiento

En el transporte y almacenamiento debe evitarse que se vuelquen las macetas y que les de el sol directamente. Debe utilizarse en las 18 horas posteriores a la recepción y proteger de las hormigas en todo momento.